

—— 新しい創造の扉を開いた輝く技術 ——

ゴーリキ ミニシリーズ

コーエイ(工事用・乗用)モノレール

**KS-302NT型**

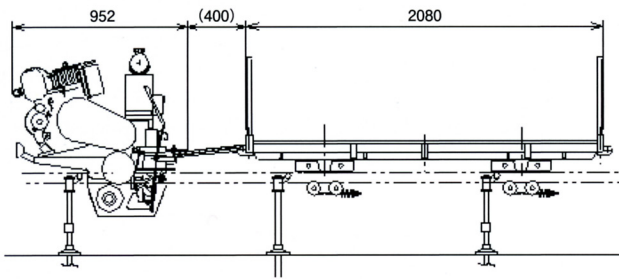
ディーゼル  
エンジン  
搭載



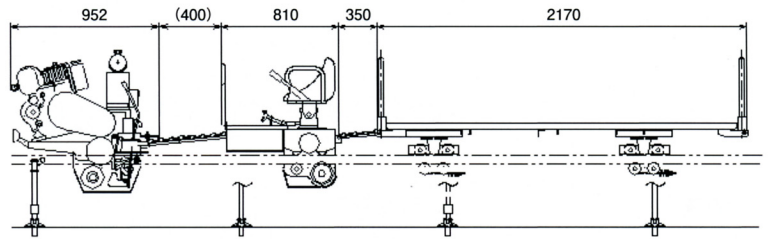
光永産業株式会社

# KS-302NT型 使用例

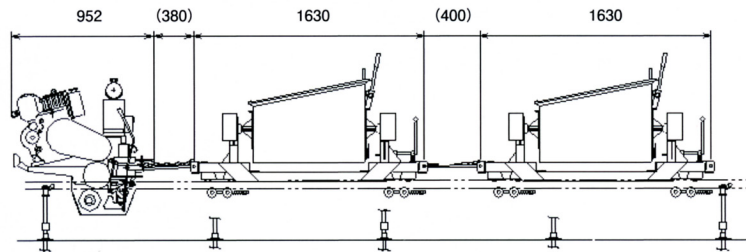
動力車 KS-302NT+荷物台車 KT-3



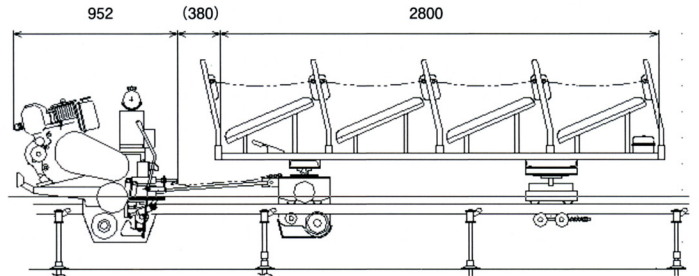
動力車 KSTR-302NT+乗用台車 KRT-1(ブレーキ付)+荷物台車 KT-2



動力車 KS-302NT+バケット台車 DB-15

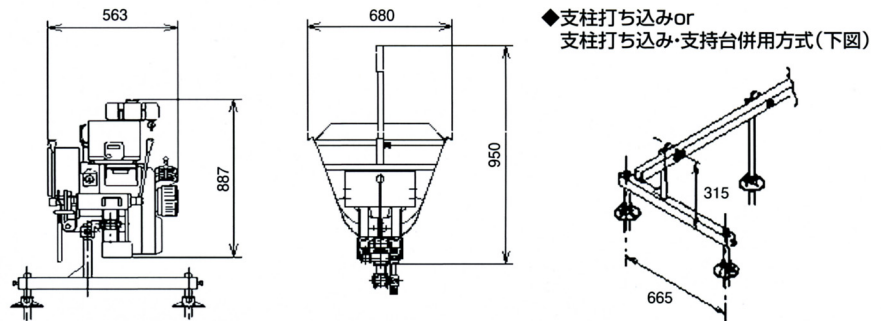


動力車 KSTR-302NT+乗用台車 KRT-4(ブレーキ付)



(1) 動力車の仕様及び構造及び諸元

項目	データ			
	KS-302NT(穴式)	KS-302NR(ラック式)		
寸法・重量	全長(mm)	952		
	全幅(mm)	563		
	全高(mm)	887(レール上面から672)		
	重量(kg)	167		
動力車性能 【※】	登坂能力(°)	0~+45		
	最大積載量(kg/°)	500/45		
制動装置	定速制動装置	内部拡張式ブレーキ		
	駐停車制動装置			
	緊急停止装置			
伝達装置	駆動方式	突起輪方式	ラック方式	
	伝達方式	遠心クラッチ		
	ベルト本数	2本		
	ベルト種類	LB36 スーパーゴールド1000		
	車速 (m/min)	前進低速	30	
		前進高速	38	
		後進低速	28	
		後進高速	35	
エンジン機関 仕様	名称	OC62-EGBX		
	型式	立型液冷4サイクルディーゼル		
	気筒数	1		
	定格馬力	6.0ps/1700rpm		
	始動方式	セルモーター・リコイル併用方式		
	使用燃料	JIS2号軽油		
タンク容量	3リットル			



(2) 台車の仕様及び構造・諸元

項目/型式	荷物台車	荷物台車	土木用普通台車	バケット台車	乗用台車	乗用台車	
	KT-2	KT-3	DH-05	DB-15	KRT-1(ブレーキ付)	KRT-4(ブレーキ付)	
寸法	全長(mm)	2170	2080	1720	1630	810	2800
	全幅(mm)	560	660	560	680	595	610
	全高(mm)	670	670	200	950	640	920
	重量(kg)	77	105	100	110	100	216
性能	積載	200kg	500kg	500kg	0.15m <sup>3</sup>	搬送乗員数	搬送乗員数
						1	4

※バケット台車は、傾斜により積載量が変わります。

(3) レールの仕様(単軌条方式)

レール	形材	STKR400(ホールピッチ46.5mm)
	寸法	50×50×3.2
		50×50×3.2+下面補強板4.5t
	全長	4.8m
支柱間隔	1.2m	

【※】積載能力は、動力車の持つ能力ですので、牽引する台車により積載重量が異なります。

工用モノレールゴリキシリーズ  
乗用モノレールトップライナーシリーズ  
コーエイ  
**光永産業株式会社**

- 本 社 / 愛媛県伊予市宮下96-1 TEL(089)983-1414(代表) FAX(089)983-1416  
〒799-3102
- 宇和島営業所 / 愛媛県宇和島市伊吹町1128 TEL(0895)23-1710 FAX(0895)22-5035  
〒798-0024
- 九州営業所 / 熊本県宇土市岩古曾町2257-1 TEL(0964)23-0169 FAX(0964)22-5153  
モノレール流通センター 〒869-0412
- 関東営業所 / 埼玉県本庄市児玉町吉田林296-4 TEL(0495)72-6830 FAX(0495)72-6840  
モノレール流通センター 〒367-0211
- 中部営業所 / 愛知県小牧市西之島字雉子野1572 TEL(0568)73-2722 FAX(0568)73-2764  
モノレール流通センター 〒485-0077

URL <http://www.koei-m.co.jp>  
E-mail [koei@koei-m.co.jp](mailto:koei@koei-m.co.jp)

- ご使用前に取扱説明書をよく読んで注意して作業して下さい。
- メーカー又は、販売店の定期点検が必要です。
- 悪天候や夜間の使用は避けて下さい。
- 本仕様は改良のため予告なく変更することがあります。
- 本仕様で不明な点がありましたら御一報下さい。早急に弊社担当が参上し、現場見積り等あらゆる御相談に応じております。

信用と親切な代理店