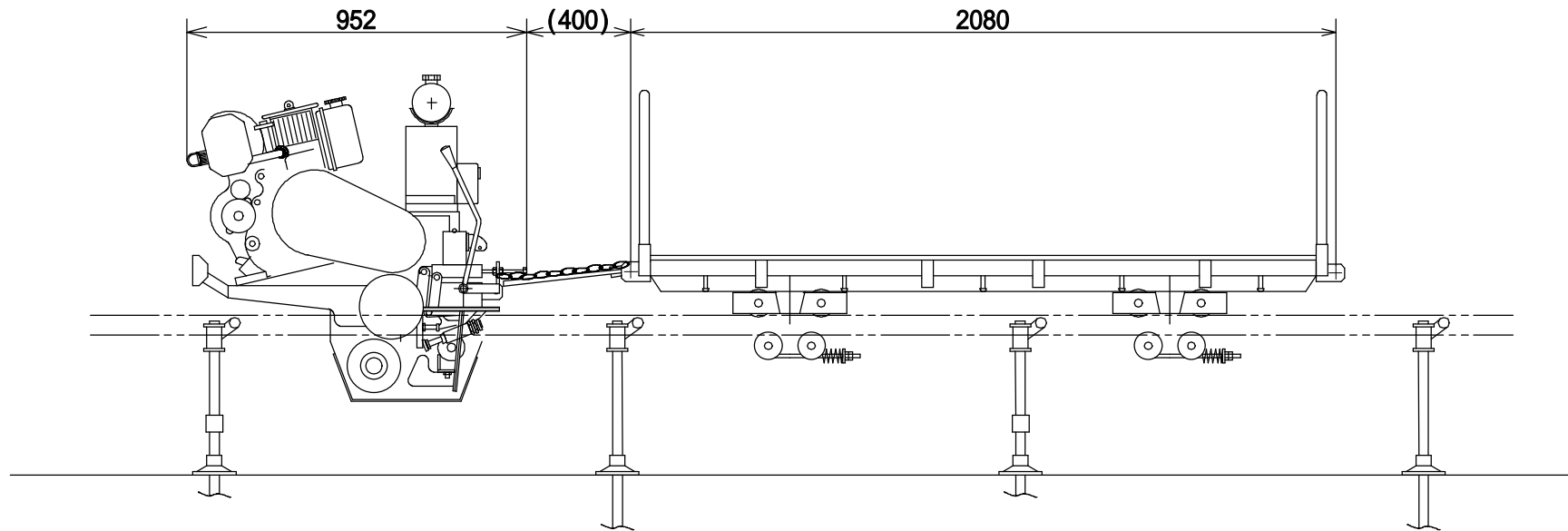


動力車 KS - 302NT型 + 荷物台車KT-3



1) 本機の仕様及び構造・諸元

項目	データ		
寸法・重量	全長(mm)	952	
	全幅(mm)	563	
	全高(mm)	887	
	重量(kg)	167	
	動力車性能	登坂能力(°)	0 ~ +45
最大積載量(kg/°)		500 / 45 (低速)	
制動装置	定速制動装置	内部拡張式ブレーキ	
	駐停車制動装置		
	緊急停止装置		
伝達装置	駆動方式	ラック及び突起輪用	
	伝達方式	連心クラッチ	
	ベルト本数	2本	
	ベルト種類	LB36 スパ-ゴ-ド 1000	
	車速 (m/min)	前進低速	30
		前進高速	38
		後進低速	28
後進高速		35	
エンジン機関 仕様	名称	OC62-EGBX	
	型式	立形液冷4サイクルディーゼル	
	気筒数	1	
	定格馬力	6.0ps / 1700rpm	
	使用燃料	JIS2号軽油	
	タンク容量	3リットル	
	始動方式	セルモーター・リコイル併用方式	

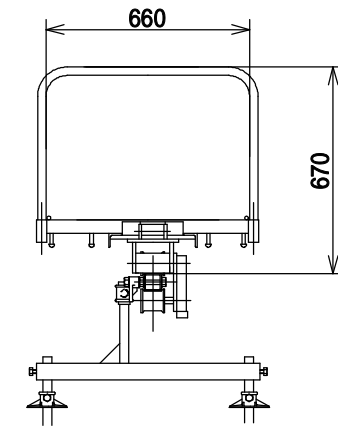
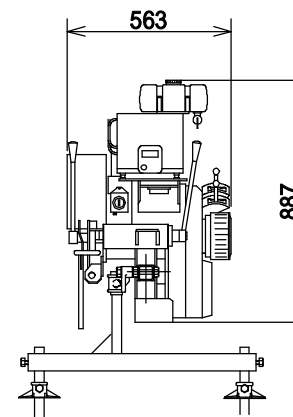
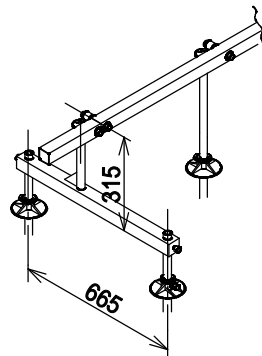
2) 台車の仕様及び構造・諸元

項目\型式	KT-3
全長	2080mm
全幅	660mm
全高	670mm
(レール上面3)	
重量	105kg
積載量	500kg
ブレーキ	オプション

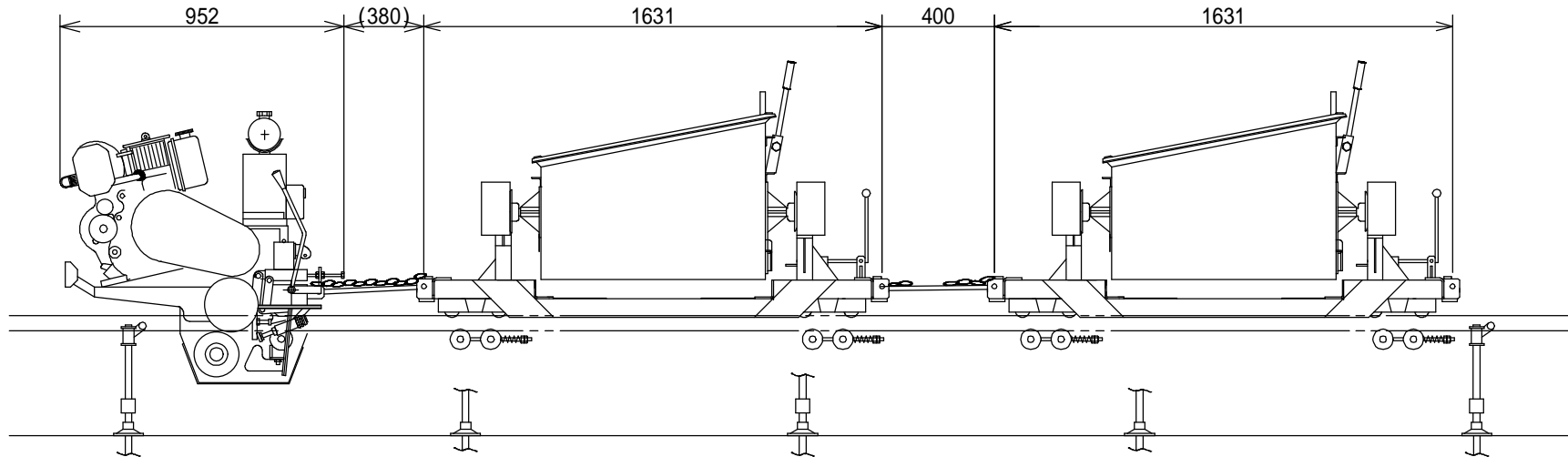
3) レールの仕様(単軌条方式)

項目	仕様
形材	STKR400(ホールピッチ46.5mm)
寸法	50×50×3.2
全長	4.8m
支柱間隔	1.2m

支柱打ち込みor
支柱打ち込み・支持台併用方式(下図)



動力車 KS-302NT型 + バケット台車DB-15 + バケット台車DB-15



支柱打ち込みor
支柱打ち込み・支持台併用方式(下図)

1) 本機の仕様及び構造・諸元

項目	データ		
動力車	全長(mm)	952	
	全幅(mm)	563	
	全高(mm)	887	
	重量(kg)	167	
	登坂能力(°)	0~+45	
動力車性能	最大積載量(kg/°)	500/45 (低速)	
	制動装置	内部拡張式ブレーキ	
制動装置	定速制動装置	内部拡張式ブレーキ	
	駐停車制動装置		
緊急停止装置	駆動方式		ラック及び突起輪用
	伝達方式	速心クラッチ	
伝達装置	ベルト本数	2本	
	ベルト種類	LB36 スリット1000	
	車速 (m/min)	前進低速	30
		前進高速	38
		後進低速	28
後進高速		35	
エンジン機関 仕様	名称	OC62-EGBX	
	型式	立形液冷4サイクルディーゼル	
	気筒数	1	
	定格馬力	6.0ps/1700rpm	
	使用燃料	JIS2号軽油	
	タンク容量	3リットル	
	始動方式	セルモーター・リコイル併用方式	

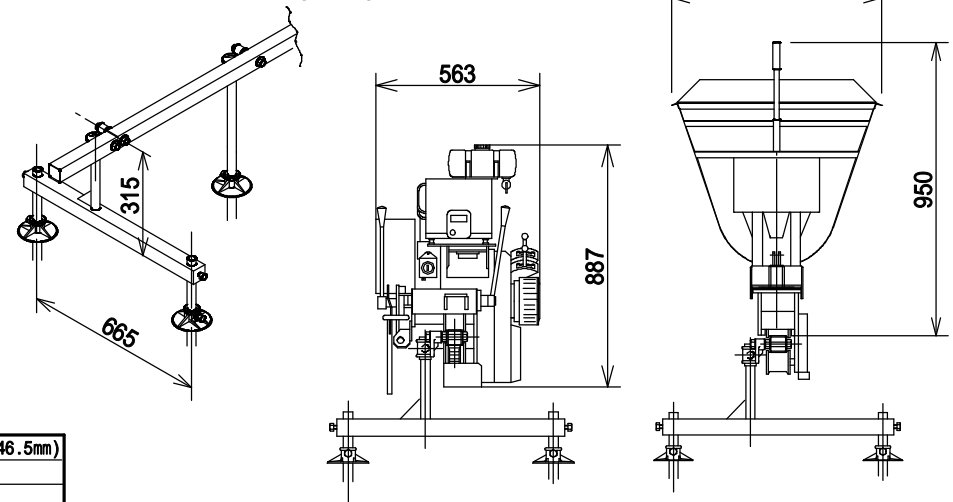
2) 荷物台車の仕様及び構造・諸元

項目\型式	DB-15
全長	1631mm
全幅	680mm
全高 (レール上面3)	950mm
重量	110kg
積載量	0.15m³/23°
ブレーキ	オプション
主用途	生コン・土砂

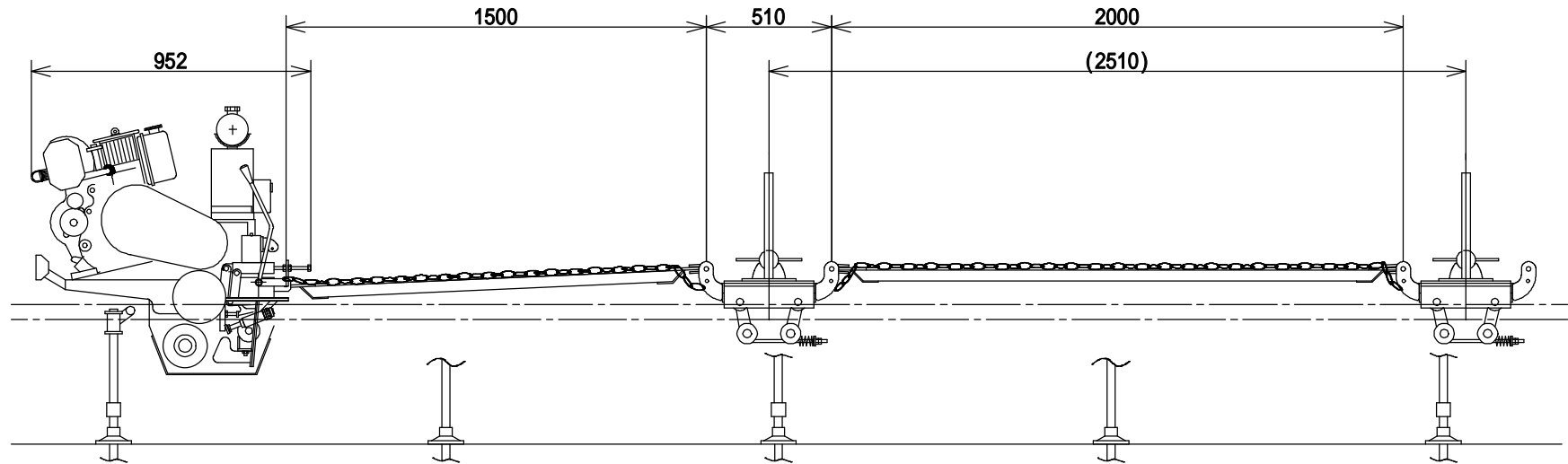
2台のDB-15への積載量の合計は、
350kg以下となります。

3) レールの仕様(単軌条方式)

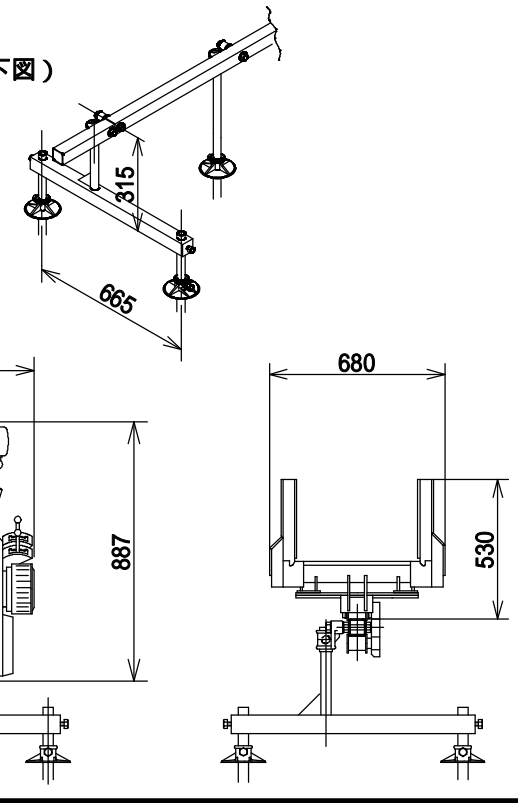
レール	仕様	
形 材	STKR400 (ホールピッチ46.5mm)	
寸 法	50×50×3.2	
全 長	4.8m	
支柱間隔	1.2m	



動力車 KS-302NT型 + 長尺台車DL-05 + 長尺台車DL-05



支柱打ち込みor
支柱打ち込み・支持台併用方式(下図)



1) 本機の仕様及び構造・諸元

項目	目	データ	
寸法・重量	全長(mm)	952	
	全幅(mm)	563	
	全高(mm)	887	
	重量(kg)	167	
動力車性能	登坂能力(°)	0 ~ +45	
	最大積載量(kg/°)	500 / 45	
制動装置	定速制動装置	内部拡張式ブレーキ	
	駐停車制動装置		
	緊急停止装置		
伝達装置	駆動方式	ラック及び突起輪用	
	伝達方式	遠心クラッチ	
	ベルト本数	2本	
	ベルト種類	LB36 ス-ル-ゴ-ル 1000	
	車速 (m/min)	前進低速	30
		前進高速	38
後進低速		28	
後進高速		35	
エンジン機関 仕様	名称	OC62-EGBX	
	型式	立形液冷4サイクルディーゼル	
	気筒数	1	
	定格馬力	6.0ps / 1700rpm	
	使用燃料	JIS2号軽油	
	タンク容量	3リットル	
	始動方式	セルモーター・リコイル併用方式	

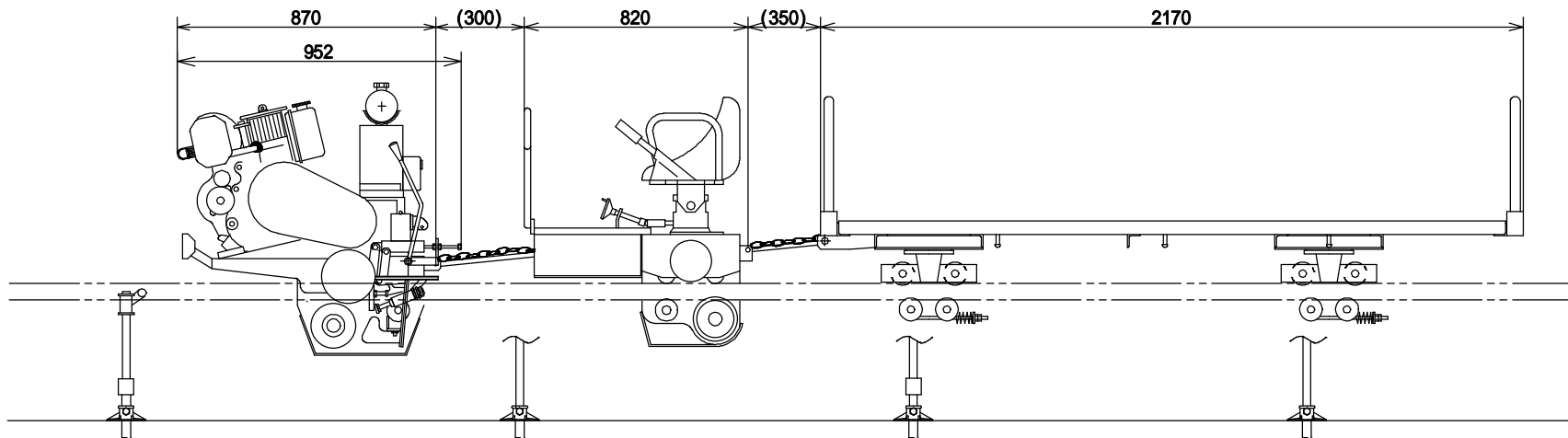
2) 台車の仕様及び構造・諸元

項目\型式	DL-05
全長	420mm
全幅	680mm
全高 (レール上面ヨリ)	530mm
重量	100kg (1組)
積載量	300kg / 45°
ブレーキ	オプション
主用途	鋼管・木材

3) レールの仕様(単軌条方式)

レール	形材	STKR400 (ホールピッチ46.5mm)
	寸法	50×50×3.2
	全長	50×50×3.2 下面補強板4.5t
	支柱間隔	1.2m
レール	形材	STKR400 (溶断ラック ×12mm)
	寸法	50×50×3.2
	支柱間隔	1.2m

動力車 KSTR-302NT型 + 乗用台車KRT-1(ブレーキ付) + 荷物台車KT-2



1) 本機の仕様及び構造・諸元

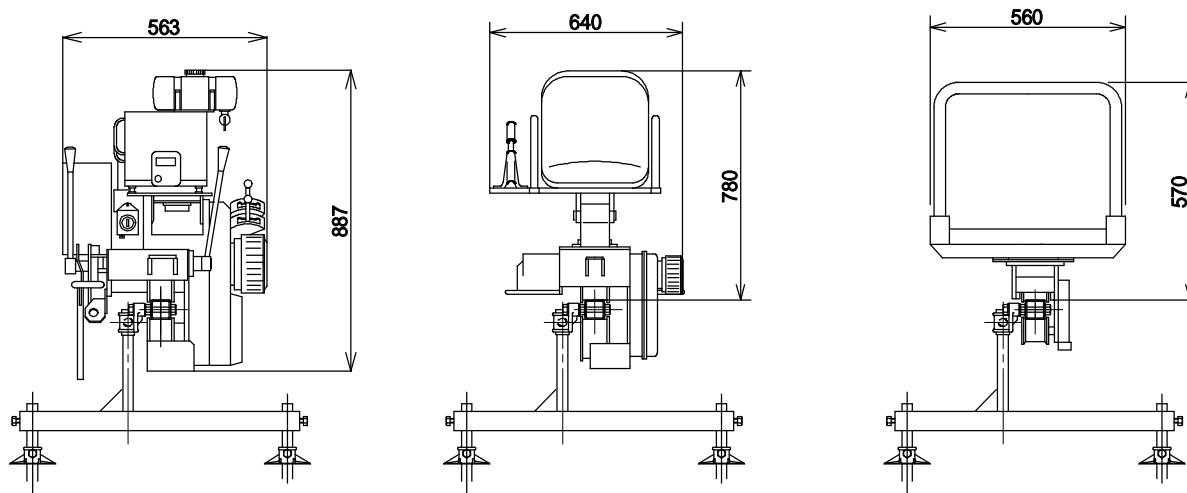
項目	データ		
寸法・重量	全長(mm)	952	
	全幅(mm)	563	
	全高(mm)	887	
	重量(kg)	167	
動力車性能	登坂能力(°)	0 ~ +4.5	
	最大積載量(kg/°) (低速)	500 / 45	
制動装置	定速制動装置	内部拡張式ブレーキ	
	駐停車制動装置		
	緊急停止装置		
伝達装置	駆動方式	ラック及び突起輪用	
	伝達方式	遠心クラッチ	
	ベルト本数	2本	
	ベルト種類	LB36 スパ-ゴ-ド 1000	
	車速 (m/min)	前進低速	30
		前進高速	38
後進低速		28	
後進高速		35	
エンジン機関 仕様	名称	OC62-EGBX	
	型式	立形液冷4サイクルディーゼル	
	気筒数	1	
	定格馬力	6ps / 1700rpm	
	使用燃料	JIS2号軽油	
	タンク容量	3リットル	
	始動方式	セルモーター・リコイル併用方式	

2) 台車の仕様及び構造・諸元

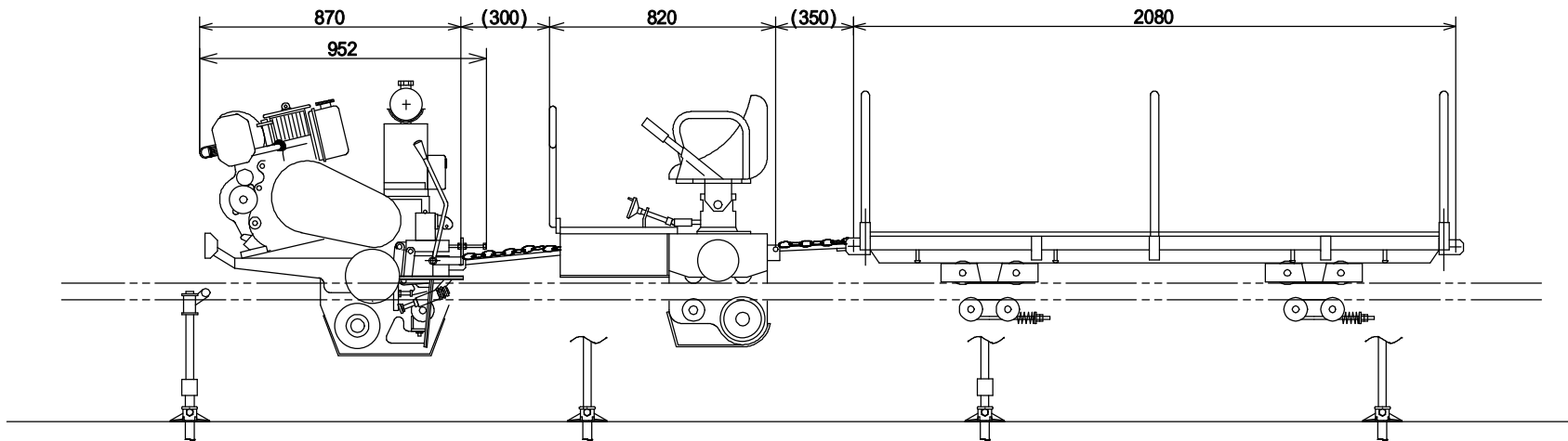
項目	KRT-1	KT-2
寸法・重量	全長(mm)	820
	全幅(mm)	640
	全高(mm)(レール上面より)	780
	重量(kgf)	100
制動装置	定格搬送乗員数(人) / 積載量(kg)	1 / 200
	定速ブレーキ	-
	停止ブレーキ	-
	手動ブレーキ	-

3) レールの仕様(単軌条方式)

形材	STKR400(ホールピッチ46.5mm)
寸法	50×50×3.2
全長	4.8m
支柱間隔	1.2m



動力車 KSTR-302NT型 + 乗用台車KRT-1(ブレーキ付) + 荷物台車KT-3



1) 本機の仕様及び構造・諸元

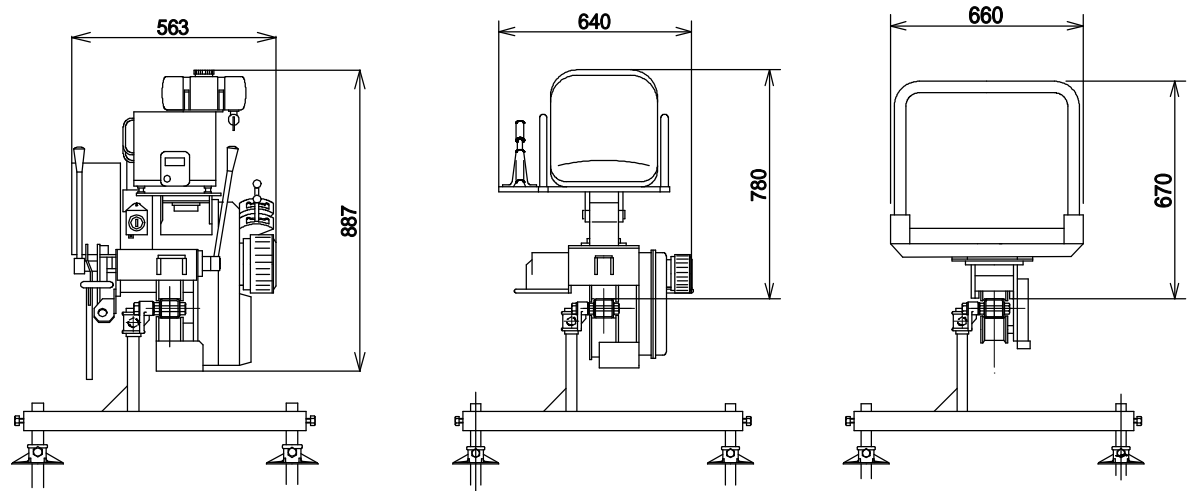
項目	データ		
寸法・重量	全長(mm)	952	
	全幅(mm)	563	
	全高(mm)	887	
	重量(kg)	167	
動力車性能	登坂能力(°)	0 ~ +4.5	
	最大積載量(kg/°)	500 / 45 (低速)	
制動装置	定速制動装置	内部拡張式ブレーキ	
	駐停車制動装置		
	緊急停止装置		
伝達装置	駆動方式	ラック及び突起輪用	
	伝達方式	遠心クラッチ	
	ベルト本数	2本	
	ベルト種類	LB36 スパ-ゴ-ド 1000	
	車速 (m/min)	前進低速	30
		前進高速	38
後進低速		28	
後進高速		35	
エンジン機関 仕様	名称	OC62-EGBX	
	型式	立形液冷4サイクルディーゼル	
	気筒数	1	
	定格馬力	6ps / 1700rpm	
	使用燃料	JIS2号軽油	
	タンク容量	3リットル	
	始動方式	セルモーター・リコイル併用方式	

2) 台車の仕様及び構造・諸元

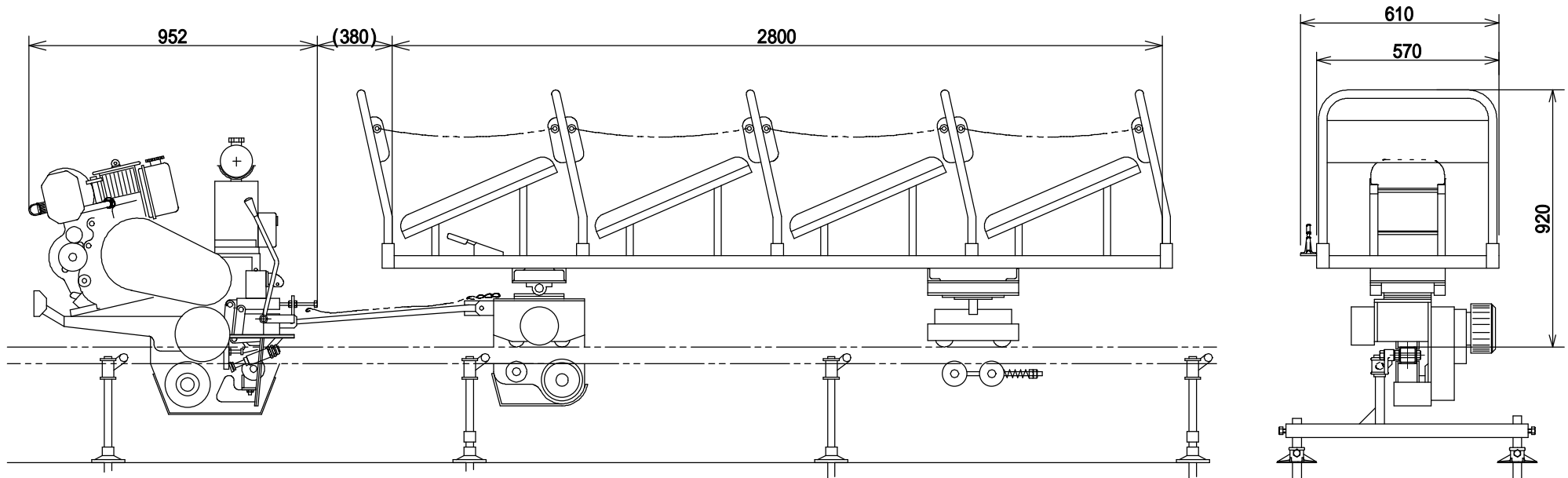
項目	KRT-1	KT-3
寸法・重量	全長(mm)	820
	全幅(mm)	640
	全高(mm)(レール上面より)	780
	重量(kgf)	100
制動装置	定格搬送乗員数(人) / 積載量(kg)	1 / 350
	定速ブレーキ	-
	停止ブレーキ	-
	手動ブレーキ	-

3) レールの仕様(単軌条方式)

項目	仕様
形材	STKR400(ホールピッチ46.5mm)
寸法	50×50×3.2
全長	4.8m
支柱間隔	1.2m



機体：動力車KSTR-302NT型 + 乗用台車KRT4(ブレーキ付)



1) 本機の仕様及び構造・諸元

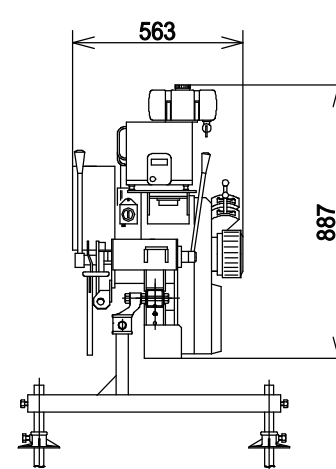
項目	データ		
寸法・重量	全長(mm)	952	
	全幅(mm)	563	
	全高(mm)	887	
	重量(kg)	167	
動力車性能	登坂能力(°)	0~+45	
	最大積載量(kg/°)	500/45 (低速)	
制動装置	定速制動装置	内部拡張式ブレーキ	
	駐停車制動装置		
	緊急停止装置		
伝達装置	駆動方式	ラック及び突起輪用	
	伝達方式	遠心クラッチ	
	ベルト本数	2本	
	ベルト種類	LB36 スラ-ゴ-ト1000	
	車速 (m/min)	前進低速	30
		前進高速	38
		後進低速	28
後進高速		35	
エンジン機関 仕様	名称	OC62-EGBX	
	型式	立形液冷4サイクルディーゼル	
	気筒数	1	
	定格馬力	6ps/1700rpm	
	使用燃料	JIS2号軽油	
	タンク容量	3リットル	
	始動方式	セルモーター・リコイル併用方式	

2) 乗用台車の仕様及び構造・諸元

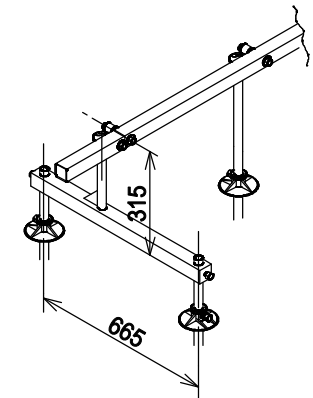
項目	データ	KRT4
寸法・重量	全長(mm)	2800
	全幅(mm)	610
	全高(mm)(レール上面より)	920
	重量(kgf)	216
性能	座席前後(mm)	630
	座席左右(mm)	520
	シート高さ(mm)	300
	定格搬送乗員数(人)	4
制動装置	定速ブレーキ	
	停止ブレーキ	
	手動ブレーキ	

3) レールの仕様

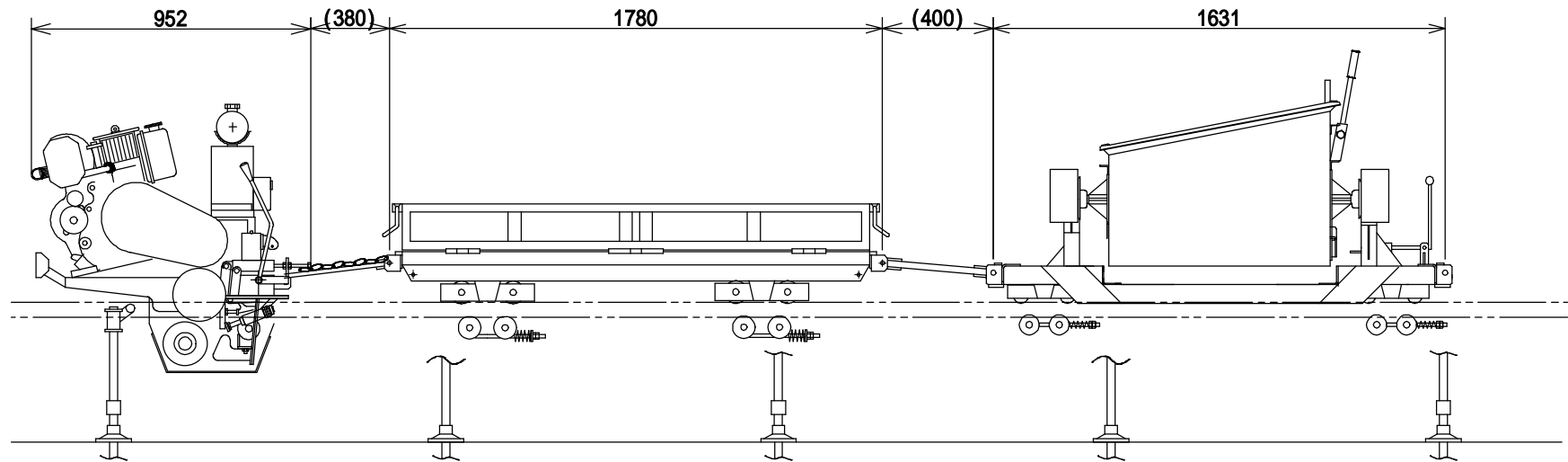
型式	支柱打ち込み方式 or 支柱打ち込み・支持台併用方式
形状	50×50×3.2t 穴式
用途	林業用, 一般土木用の通勤



支柱打ち込み or 支柱打ち込み・支持台併用方式(下図)



動力車 KS-302NT型 + 土木用普通台車DH-05 + ハケット台車DB-15



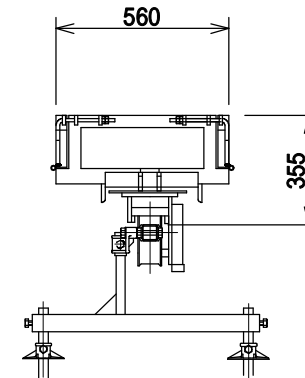
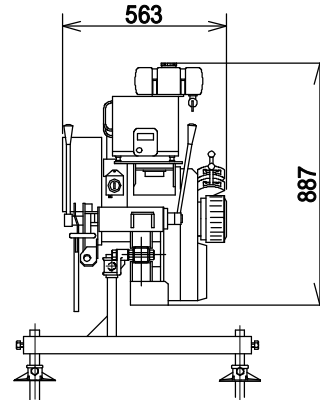
1) 本機の仕様及び構造・諸元

項目	データ	
寸法・重量	全長(mm)	952
	全幅(mm)	563
	全高(mm)	887
	重量(kg)	167
	動力車性能	登坂能力(°) 0~+45 最大積載量(kg/°) 500/45
制動装置	定速制動装置	内部拡張式ブレーキ
	駐停車制動装置	
	緊急停止装置	
	伝達装置	
エンジン機関仕様	名称	OC62-EGBX
	型式	立形液冷4サイクルディーゼル
	気筒数	1
	定格馬力	6.0ps / 1700rpm
	使用燃料	JIS2号軽油
タンク容量	3リットル	
始動方式	セルモーター・リコイル併用方式	

2) 台車の仕様及び構造・諸元

項目\型式	DH-05	DB-15
全長	1720mm	1631mm
全幅	560mm	680mm
全高	355mm	950mm
(レール上面到)	355mm	950mm
重量	100kg	110kg
積載量	500kg / 45°	0.15m³ / 23°
ブレーキ	オプション	オプション
主用途	コンクリート製品・仮設材	生コン・土砂

2台の台車の積載量の合計は、390kgとなります。



3) レールの仕様(単軌条方式)

項目	仕様	
レール	形材	STKR400(ホールピッチ46.5mm)
	寸法	50×50×3.2
	全長	4.8m
	支柱間隔	1.2m
レール	形材	STKR400(溶断ラック×12mm)
	寸法	50×50×3.2
	全長	4.8m
	支柱間隔	1.2m

