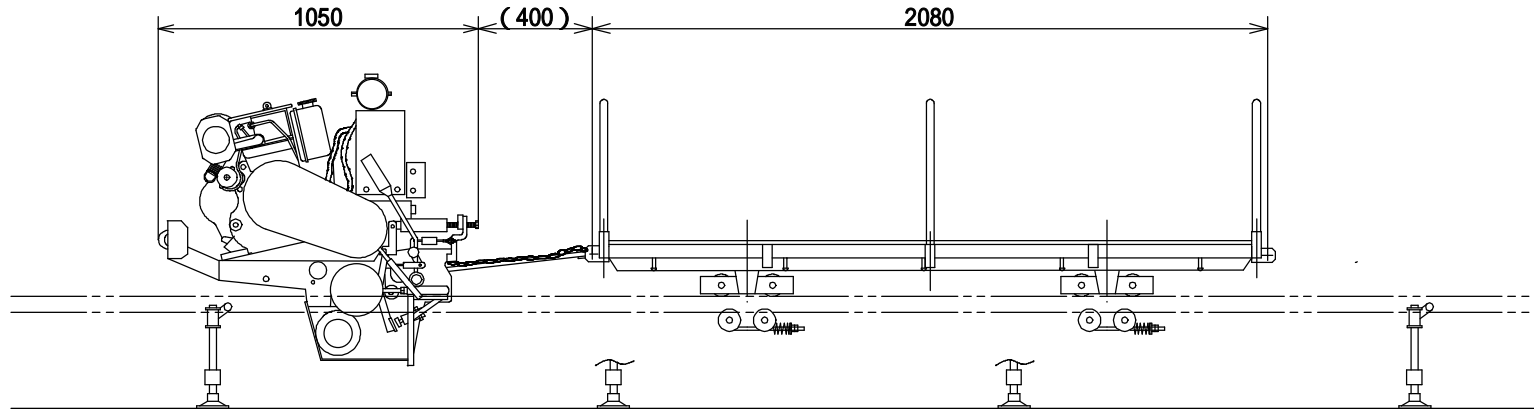


# 動力車KS-90NT型 + 荷物台車KT-3



### 1) 動力車の仕様及び構造・諸元

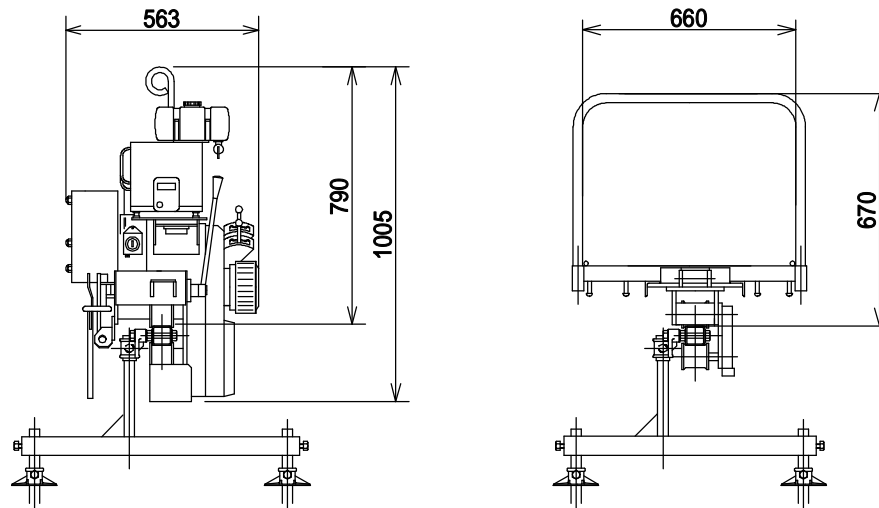
項目	データ		
寸法・重量	全長(mm)	1050	
	全幅(mm)	563	
	全高(mm)	1005(レール上面から790)	
	重量(kg)	189	
動力車性能	登坂能力(°)	0 ~ +45	
	最大積載量(kg/°)	900 / 45	
制動装置	定速制動装置	内部拡張式ブレーキ	
	駐停車制動装置		
	緊急停止装置		
伝達装置	駆動方式	突起輪及びラック方式	
	伝達方式	遠心クラッチ	
	ベルト本数	2本	
	ベルト種類	LB36 スーパーゴールド1000	
	車速(m/min)	前進低速	31.5
		前進高速	40.1
		後進低速	28.8
後進高速		36.7	
エンジン機関仕様	名称	OC95-EGX	
	型式	立形液冷4サイクルディーゼル	
	気筒数	1	
	最大出力	9.0ps / 1600rpm	
	始動方式	セルモータ方式	
燃料	使用燃料	JIS2号軽油(常温時)	
	タンク容量	5リットル	

### 2) 荷物台車の仕様及び構造・諸元

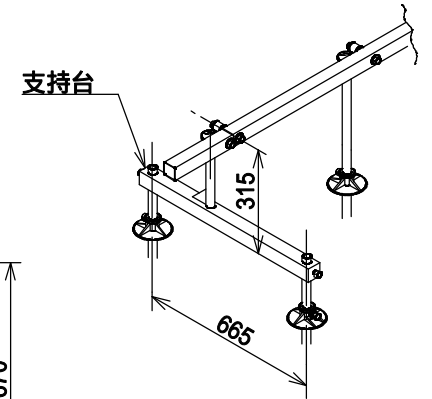
項目\型式	KT-3
全長	2080mm
全幅	660mm
全高(レール上面到)	670mm
重量	105kg
積載量	500kg / 45°
ブレーキ	オプション
主用途	ボリング機材

### 3) レールの仕様(単軌条方式)

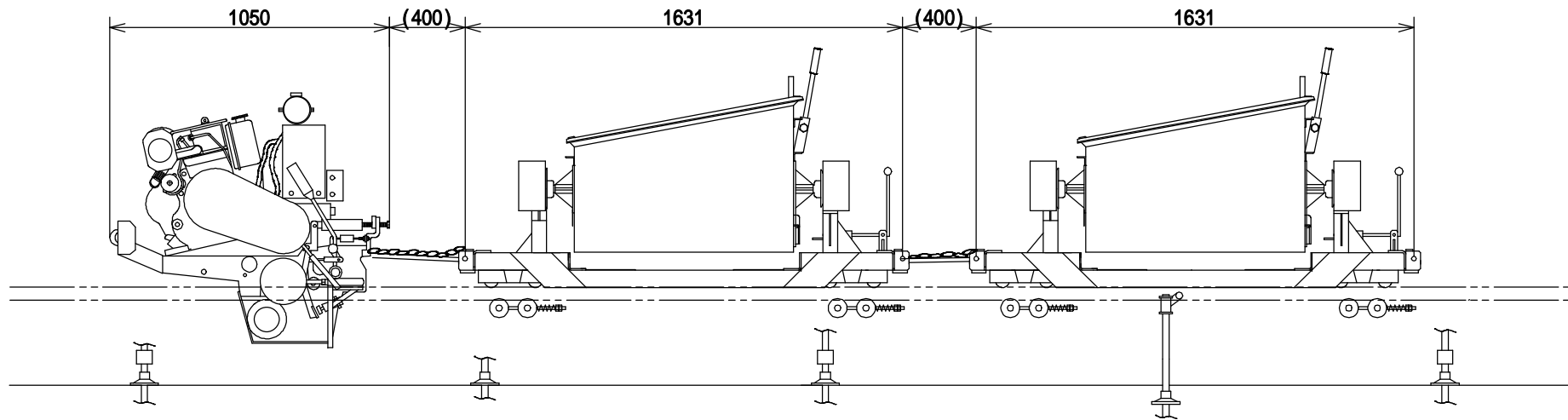
レール	仕様
型	支柱打ち込み・支持台併用方式
形状	50×50×3.2t 穴式
用途	50×50×3.2t 下面補強板4.5t 一般土木用、電力関係、公益事業等々



### 支柱打ち込み・支持台併用方式(下図)



# 動力車 KS 90NT型 + バケット台車DB -15 + バケット台車DB -15



1) 動力車の仕様及び構造・諸元

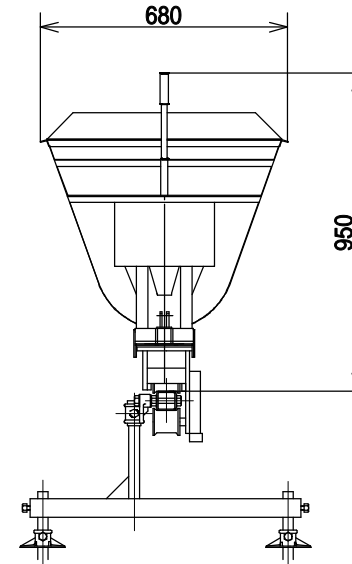
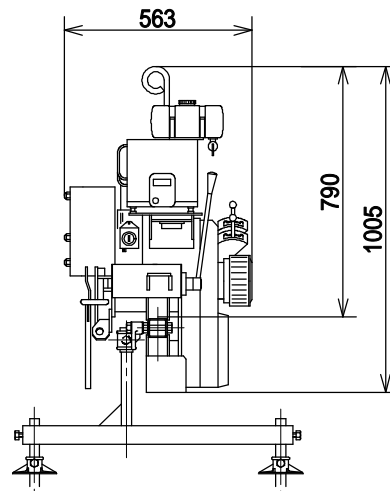
項 目	デ - タ		
寸法・重量	全 長(mm)	1050	
	全 幅(mm)	563	
	全 高(mm)	1005 (レール上面から790)	
	重 量(kg)	189	
動力車性能	登坂能力(°)	0 ~ +45	
	最大積載量(kg/°)	900 / 45	
制動装置	定速制動装置	内部拡張式ブレーキ	
	駐停車制動装置		
	緊急停止装置		
伝達装置	駆動方式	突起輪及びラック方式	
	伝達方式	遠心クラッチ	
	ベルト本数	2 本	
	ベルト種類	LB36 スーパーゴールド1000	
	車速 (m/min)	前進低速	31.5
		前進高速	40.1
後進低速		28.8	
後進高速		36.7	
エンジン機関 仕 様	名 称	OC95 - EGX	
	型 式	立形液冷4サイクルディーゼル	
	気 筒 数	1	
	最大出力	9.0ps / 1600rpm	
	始動方式	セルモータ方式	
燃 料	使用燃料	JIS2号軽油(常温時)	
	タンク容量	5リットル	

2) 荷物台車の仕様及び構造・諸元

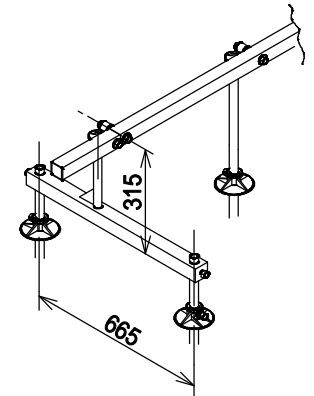
項目\型式	DB - 15
全 長	1631mm
全 幅	680mm
全 高 (レール上面引)	950mm
重 量	110kg
積 載 量	0.15m <sup>3</sup> / 23°
ブレーキ	オプション
主用途	生コン・土砂

3) レールの仕様(単軌条方式)

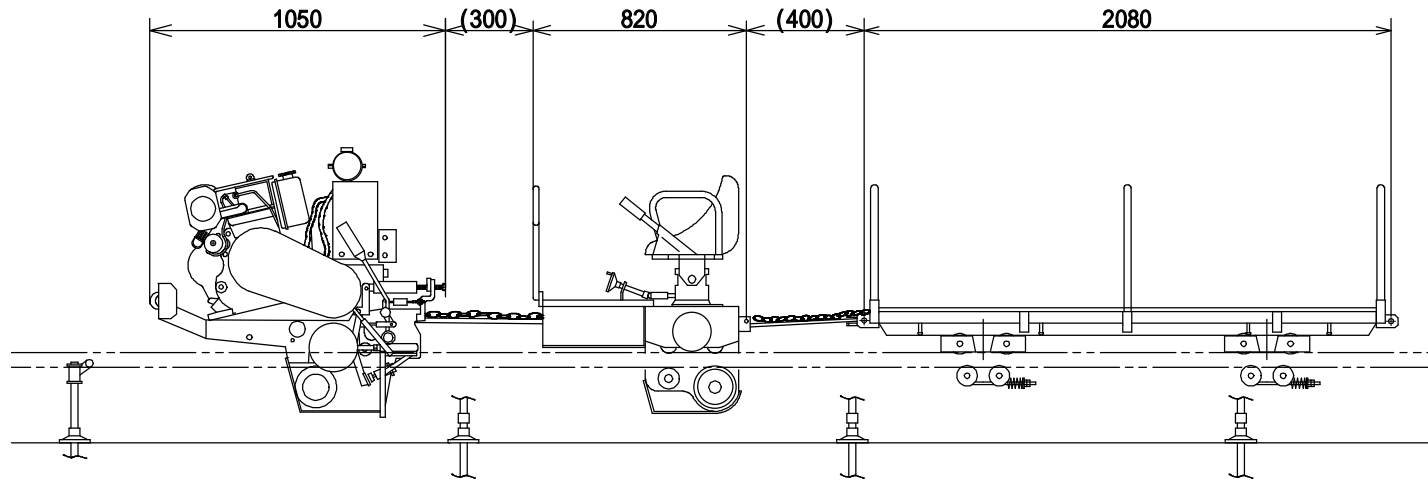
レール	形 材	STKR400 (ホールピッチ46.5mm)
寸 法		50×50×3.2
		50×50×3.2 下面補強板 4.5t
全 長		4.8m
支柱間隔		1.2m



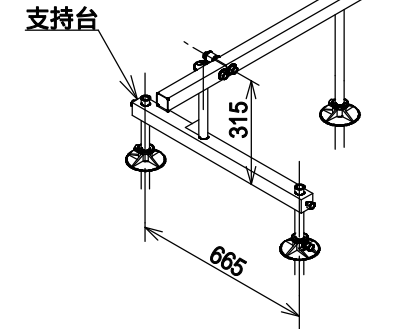
支柱打ち込み・支持台併用方式(下図)



動力車KS 90NT型 + 1人乗用台車KRT-1(ﾌﾞ付) + 荷物台車KT-3



支柱打ち込み or  
支柱打ち込み・支持台併用方式 (下図)



1) 動力車の仕様及び構造・諸元

項目	データ		
寸法・重量	全長(mm)	1050	
	全幅(mm)	563	
	全高(mm)	1005(レール上面から790)	
	重量(kg)	189	
	登坂能力(°)	0 ~ +45	
動力車性能	最大積載量(kg/°)	900/45	
	定速制動装置	内部拡張式ブレーキ	
駐停車制動装置			
緊急停止装置			
伝達装置	駆動方式	突起輪及びラック方式	
	伝達方式	遠心クラッチ	
	ベルト本数	2本	
	ベルト種類	LB36 スーパーゴールド1000	
	車速 (m/min)	前進低速	31.5
		前進高速	40.1
		後進低速	28.8
後進高速		36.7	
エンジン機関 仕様	名称	OC95-EGX	
	型式	立形液冷4サイクルディーゼル	
	気筒数	1	
	最大出力	9.0ps/1600rpm	
	始動方式	セルモータ方式	
燃料	使用燃料	JIS2号軽油(常温時)	
	タンク容量	5リットル	

2) 乗用台車の仕様及び構造・諸元

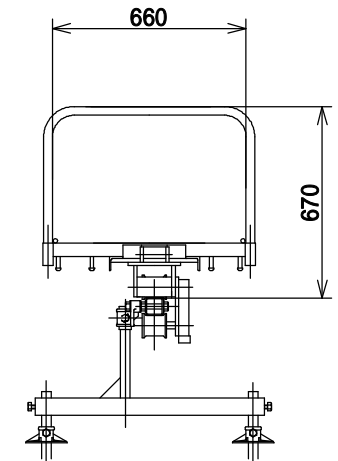
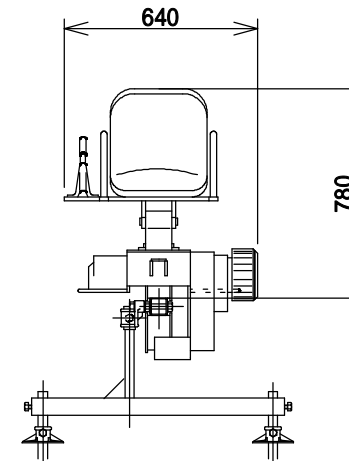
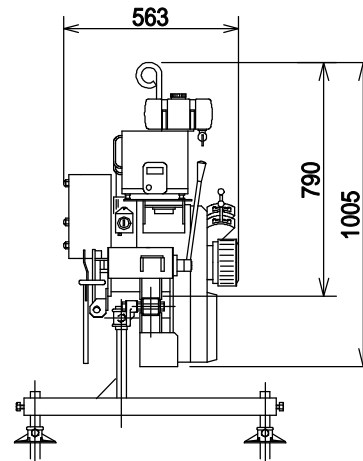
項目	データ	KRT-1
寸法・重量	全長(mm)	820
	全幅(mm)	640
	全高(mm)(レール上面より)	780
	重量(kgf)	100
	性能	座席前後(mm)
スペース左右(mm)		-
シート高さ(mm)		-
制動装置	定格搬送乗員数(人)	1
	定速ブレーキ	-
	停止ブレーキ	-
	手動ブレーキ	-

3) 台車の仕様及び構造・諸元

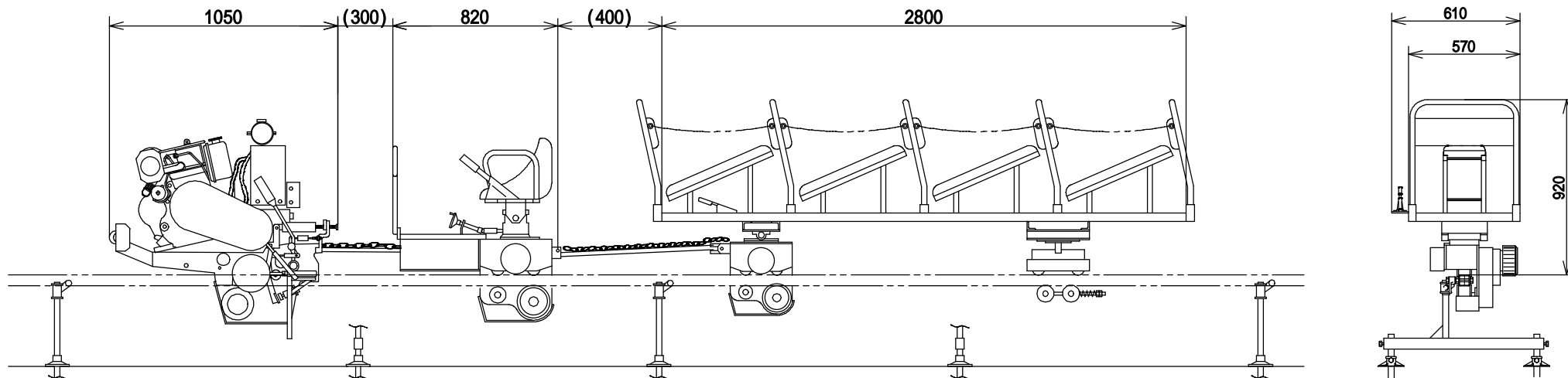
項目\型式	KT-3
全長	2080mm
全幅	660mm
全高	670mm
(レール上面刊)	
重量	105kg
積載量	500kg/45°
ブレーキ	オプション
主用途	-

3) レールの仕様(単軌条方式)

項目	仕様
型式	支柱打ち込み方式 or 支柱打ち込み・支持台併用方式
	50×50×3.2t
形状	穴式、溶断ラック、帯ラック(林業、一般土木用)
	50×50×3.2t + 下面補強板4.5t (一般土木用)
用途	林業用、一般土木用



# 動力車KSTR 90NT型 + 1人乗用台車KRT-1(ﾌﾞ付) + 乗用台車KRT 4(ﾌﾞ付)



1) 動力車の仕様及び構造・諸元

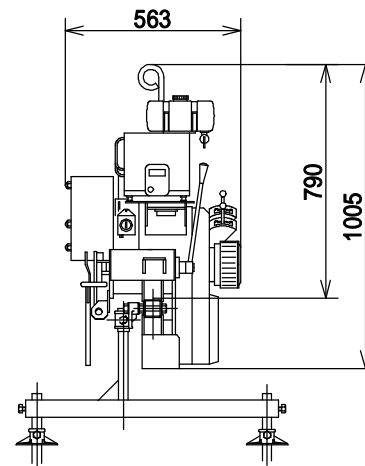
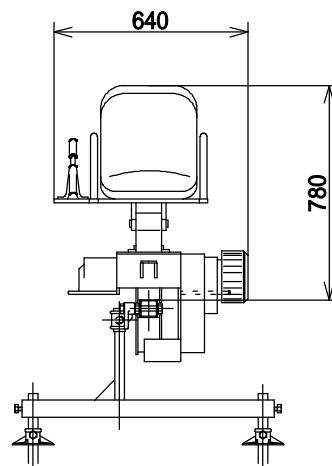
項 目	デ ー タ		
寸法・重量	全 長(mm)	1050	
	全 幅(mm)	563	
	全 高(mm)	1005(レール上面から790)	
	重 量(kg)	189	
動力車性能	登坂能力(°)	0 ~ +45	
	最大積載量(kg/°)	900/45	
制動装置	定速制動装置	内部拡張式ブレーキ	
	駐停車制動装置		
	緊急停止装置		
伝達装置	駆動方式	突起輪及びラック方式	
	伝達方式	遠心クラッチ	
	ベルト本数	2 本	
	ベルト種類	LB36 スーパーゴールド1000	
	車速 (m/min)	前進低速	31.5
		前進高速	40.1
後進低速		28.8	
後進高速		36.7	
エンジン機関 仕 様	名 称	OC95-EGX	
	型 式	立形液冷4サイクルディーゼル	
	気 筒 数	1	
	最大出力	9.0ps/1600rpm	
燃 料	始動方式	セルモータ方式	
	使用燃料	JIS2号軽油(常温時)	
	タンク容量	5リットル	

2) 乗用台車の仕様及び構造・諸元

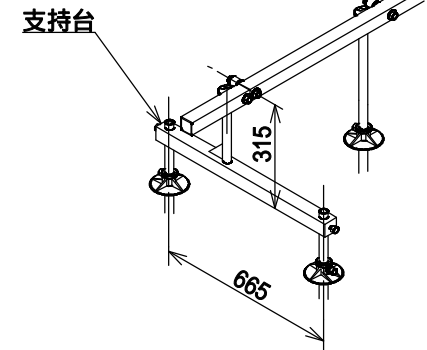
項 目	KRT1	KRT4	
寸法・重量	全 長(mm)	820	2800
	全 幅(mm)	640	610
	全 高(mm)(レール上面より)	780	920
	重 量(kgf)	100	216
性 能	座 席 スペース	前後(mm) 左右(mm)	- 630 520
	シート高さ(mm)		300
	制動装置	定格搬送乗員数(人)	1
	定速ブレーキ		
	停止ブレーキ		
	手動ブレーキ		

3) レールの仕様(単軌条方式)

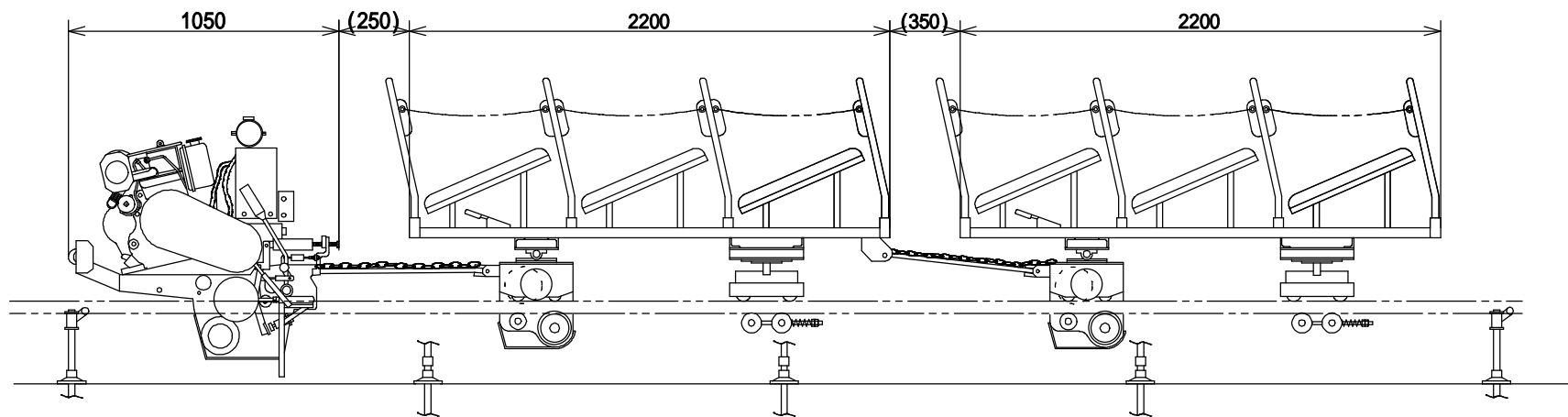
レール	型 式	支柱打ち込み方式or 支柱打ち込み・支持台併用方式
形 状		50×50×3.2t 穴式、溶断ラック、帯ラック(林業、一般土木用)
		50×50×3.2t+下面補強板4.5t(一般土木用)
用 途		林業用、一般土木用



支柱打ち込みor  
支柱打ち込み・支持台併用方式(下図)



# 動力車 KSTR 90NT型 + 乗用台車KRT 3(ﾌﾞ付) × 2台



1) 動力車の仕様及び構造・諸元

項 目	デ ー タ		
寸法・重量	全 長(mm)	1050	
	全 幅(mm)	563	
	全 高(mm)	1005(レール上面から790)	
	重 量(kg)	189	
動力車性能	登坂能力(°)	0 ~ +45	
	最大積載量(kg/°)	900 / 45	
制動装置	定速制動装置	内部拡張式ブレーキ	
	駐停車制動装置		
	緊急停止装置		
伝達装置	駆動方式	突起輪及びラック方式	
	伝達方式	遠心クラッチ	
	ベルト本数	2 本	
	ベルト種類	LB36 スーパーゴールド1000	
	車速 (m/min)	前進低速	31.5
		前進高速	40.1
		後進低速	28.8
後進高速		36.7	
エンジン機関 仕 様	名 称	OC95-EGX	
	型 式	立形液冷4サイクルディーゼル	
	気 筒 数	1	
	最大出力	9.0ps / 1600rpm	
	始動方式	セルモータ方式	
燃 料	使用燃料	JIS2号軽油(常温時)	
	タンク容量	5リットル	

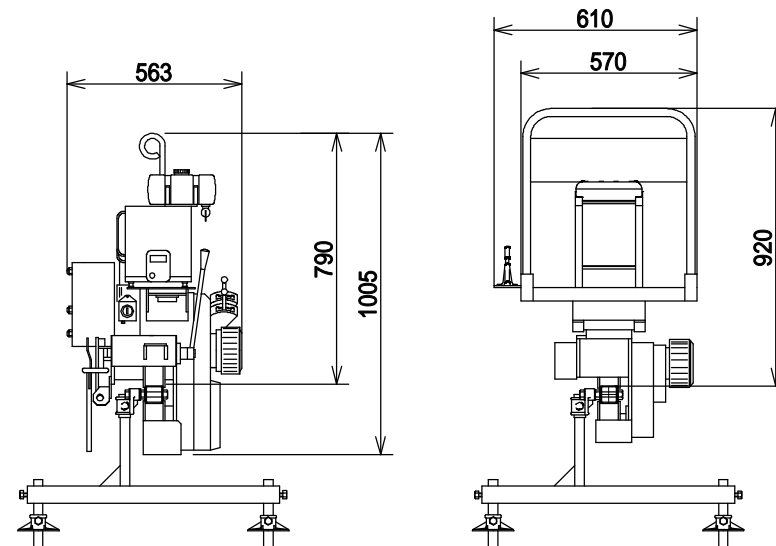
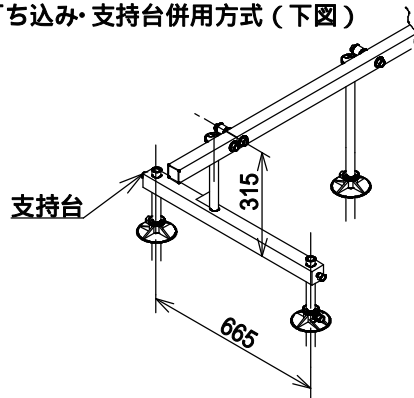
2) 乗用台車の仕様及び構造・諸元

項 目	デ ー タ		KRT3
寸法・重量	全 長(mm)	2200	
	全 幅(mm)	610	
	全 高(mm)(レール上面より)	920	
	重 量(kgf)	189	
性 能	座 席	前 後(mm)	630
	ス ペ ース	左 右(mm)	520
		シ ート 高 さ(mm)	300
制動装置	定格搬送乗員数(人)	3	
	定速ブレーキ		
	停止ブレーキ		
	手動ブレーキ		

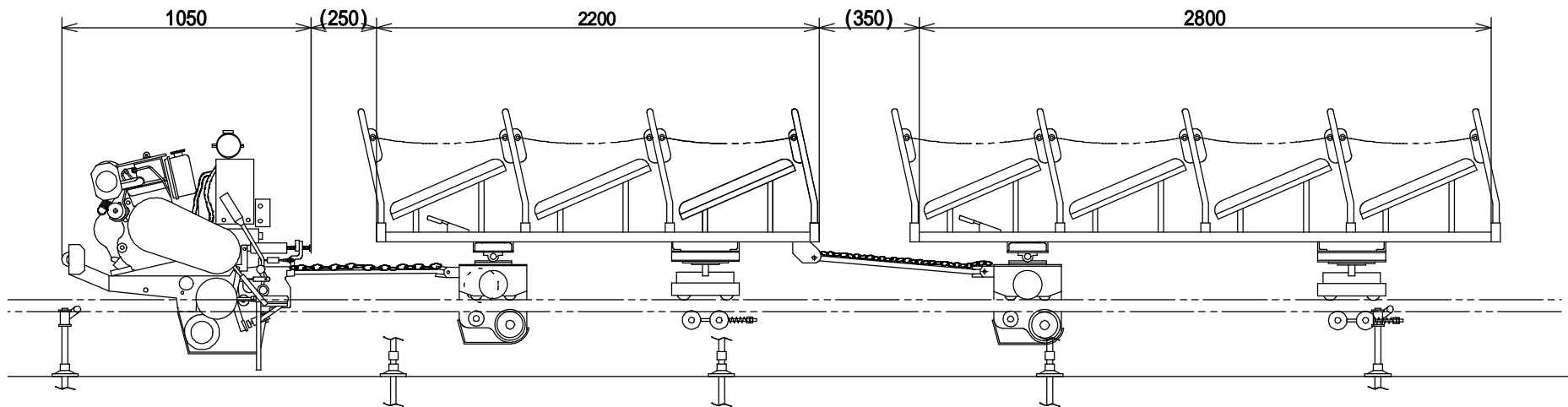
3) レールの仕様(単軌条方式)

レール	型 式	支柱打ち込み方式 or 支柱打ち込み・支持台併用方式
	形 状	50×50×3.2t 穴式、溶断ラック、帯ラック(林業、一般土木用) 50×50×3.2t + 下面補強板4.5t (一般土木用)
用 途	林業用、一般土木用	

支柱打ち込み or  
支柱打ち込み・支持台併用方式(下図)



# 動力車KSTR 90NT型 + 乗用台車KRT 3(ﾌﾞ付) + 乗用台車KRT 4(ﾌﾞ付)



1) 動力車の仕様及び構造・諸元

項 目	デ ー タ		
寸法・重量	全 長(mm)	1 0 5 0	
	全 幅(mm)	5 6 3	
	全 高(mm)	1 0 0 5 (レール上面から790)	
	重 量(kg)	1 8 9	
動力車性能	登坂能力(°)	0 ~ + 4 5	
	最大積載量(kg/°)	9 0 0 / 4 5	
制動装置	定速制動装置	内部拡張式ブレーキ	
	駐停車制動装置		
	緊急停止装置		
伝達装置	駆動方式	突起輪及びラック方式	
	伝達方式	遠心クラッチ	
	ベルト本数	2 本	
	ベルト種類	LB36 スーパーゴールド1000	
	車速 (m/min)	前進低速	3 1 . 5
		前進高速	4 0 . 1
		後進低速	2 8 . 8
後進高速		3 6 . 7	
エンジン機関 仕 様	名 称	OC95-EGX	
	型 式	立形液冷4サイクルディーゼル	
	気 筒 数	1	
	最大出力	9.0ps / 1600rpm	
	始動方式	セルモータ方式	
燃 料	使用燃料	JIS 2号軽油(常温時)	
	タンク容量	5リットル	

2) 乗用台車の仕様及び構造・諸元

項 目	KRT 3		KRT 4	
寸法・重量	全 長(mm)	2 2 0 0	2 8 0 0	
	全 幅(mm)	6 1 0	6 1 0	
	全 高(mm)(レール上面より)	9 2 0	9 2 0	
	重 量(kgf)	1 8 9	2 1 6	
性 能	座 席	前 後(mm)	6 3 0	6 3 0
	ス ペ ース	左 右(mm)	5 2 0	5 2 0
		シート高さ(mm)	3 0 0	3 0 0
制動装置	定格搬送乗員数(人)	3	4	
	定速ブレーキ			
	停止ブレーキ			
	手動ブレーキ			

3) レールの仕様(単軌条方式)

レール	型 式	支柱打ち込み方式 or 支柱打ち込み・支持台併用方式
	形 状	50×50×3.2t 穴式、溶断ラック、帯ラック(林業、一般土木用) 50×50×3.2t + 下面補強板4.5t (一般土木用)
用 途	林業用、一般土木用	

支柱打ち込み or  
支柱打ち込み・支持台併用方式(下図)

